

Wesentliche Anlegerinformationen

Gegenstand dieses Dokuments sind wesentliche Informationen für den Anleger über diesen Fonds. Es handelt sich nicht um Werbematerial. Diese Informationen sind gesetzlich vorgeschrieben, um Ihnen die Wesensart dieses Fonds und die Risiken einer Anlage in ihn zu erläutern. Wir raten Ihnen zur Lektüre dieses Dokuments, so dass Sie eine fundierte Anlageentscheidung treffen können.

Metzler Wachstum International

ISIN: DE0009752253|WKN: 975225

Dieser Fonds wird verwaltet von der Metzler Investment GmbH.
Die Metzler Investment GmbH gehört zur Metzler-Gruppe.

Ziele und Anlagepolitik

Ziel des Fondsmanagements ist die Erwirtschaftung einer marktgerechten Rendite mit entsprechender laufender Wiederanlage der Erträge.

Um dies zu erreichen investiert der Fonds mindestens 51% und bis zu 100% des Fondsvermögens in Aktien, aktiengleiche Papiere und Zertifikate auf Aktien und Aktienindizes. Schwerpunkt sind Wertpapiere in- und ausländischer Aussteller, die mindestens 51% des Wertes des Fondsvermögens betragen. Zudem darf bis zu 10% des Fondsvermögens in Anteile anderer Fonds investiert werden.

Bei der Wertpapierauswahl liegt der Schwerpunkt auf internationalen Aktien mit überdurchschnittlichem Wachstumspotential, die auf Basis einer Fundamentalanalyse ausgewählt werden - unabhängig von der Branchen- und Marktkapitalisierung.

Daneben können aussichtsreiche Nebenwerte erworben werden.

Bis zu 49% des Wertes des Sondervermögens dürfen in Geldmarktinstrumenten und/oder Bankguthaben gehalten werden.

Der Fonds darf Derivatgeschäfte zu Absicherungszwecken, der effizienten Portfoliosteuerung, der Erzielung von Zusatzerträgen und zu Anlagezwecken tätigen.

Die Gebühren für den Kauf und Verkauf von Wertpapieren trägt der Fonds. Sie entstehen zusätzlich zu den unten unter "Kosten" aufgeführten Prozentsätzen und können die Rendite des Fonds mindern.

Die Erträge bleiben im Fonds und erhöhen den Wert der Anteile.

Die Anleger können von der Kapitalanlagegesellschaft grundsätzlich börsentäglich die Rücknahme der Anteile verlangen. Die Kapitalanlagegesellschaft kann jedoch die Rücknahme aussetzen, wenn außergewöhnliche Umstände dies unter Berücksichtigung der Anlegerinteressen erforderlich erscheinen lassen.

Empfehlung: Dieser Fonds ist unter Umständen für Anleger nicht geeignet, die ihr Geld innerhalb eines Zeitraums von 5 Jahren aus dem Fonds wieder zurückziehen wollen.

Risiko- und Ertragsprofil



Dieser Risikoindikator beruht auf historischen Daten; eine Vorhersage künftiger Entwicklungen ist damit nicht möglich. Die Einstufung des Fonds kann sich künftig ändern und stellt keine Garantie dar. Auch ein Fonds, der in Kategorie 1 eingestuft wird, stellt keine völlig risikolose Anlage dar.

Der Metzler Wachstum International ist in Kategorie 6 eingestuft, weil sein Anteilpreis verhältnismäßig stark schwankt und deshalb sowohl Verlustrisiken wie Gewinnchancen verhältnismäßig hoch sein können.

Folgende Risiken haben auf diese Einstufung keinen unmittelbaren Einfluss, können aber trotzdem für den Fonds von Bedeutung sein:

- Risiken aus Derivateinsatz: Der Fonds setzt Derivatgeschäfte ein, um höhere Wertzuwächse zu erzielen. Die erhöhten Chancen gehen mit erhöhten Verlustrisiken einher.

Eine ausführliche Darstellung findet sich im Abschnitt "Risiken" des OGAW-Prospekts.

Kosten

Einmalige Kosten vor und nach der Anlage:

Ausgabeauf- und Rücknahmeabschläge	5,00% -
------------------------------------	------------

Dabei handelt es sich um den Höchstbetrag, der von Ihrer Anlage vor der Anlage/vor der Auszahlung Ihrer Rendite abgezogen wird.

Kosten die vom Fonds im Laufe des Jahres abgezogen werden:

Laufende Kosten	1,91%
-----------------	-------

Kosten, die der Fonds unter bestimmten Umständen zu tragen hat:

An die Wertentwicklung des Fonds gebundene Gebühren: 25% der Outperformance gegenüber MSCI The World Index Growth Net Index (EUR)	Im letzten Geschäftsjahr des Fonds waren dies 0% (Näheres siehe § 6 der Besonderen Vertragsbedingungen)
---	---

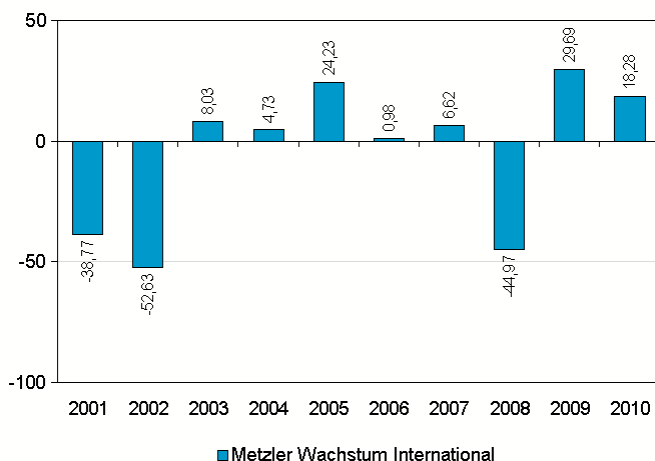
Der hier angegebene Ausgabeaufschlag ist ein Höchstbetrag. Im Einzelfall kann er geringer ausfallen. Den tatsächlich geltenden Betrag können Sie dem Abschnitt "Der Fonds im Überblick" des OGAW-Prospekts entnehmen oder beim Vertreter der Fondsanteile erfragen.

Die hier angegebenen laufenden Kosten fielen im letzten Geschäftsjahr des Fonds an, das im Oktober 2010 endete. Sie können von Jahr zu Jahr schwanken.

Bei den an dieser Stelle ausgewiesenen laufenden Kosten handelt es sich um eine Kostenschätzung. Der OGAW-Jahresbericht für jedes Geschäftsjahr enthält Einzelheiten zu den genauen berechneten Kosten.

Aus den Gebühren und sonstigen Kosten wird die laufende Verwaltung und Verwahrung des Fondsvermögens sowie der Vertrieb der Fondsanteile finanziert. Anfallende Kosten verringern die Ertragschancen des Anlegers.

Frühere Wertentwicklung



Die Wertentwicklung in der Vergangenheit ist keine Garantie für die künftige Entwicklung.

Bei der Berechnung wurden sämtliche Kosten und Gebühren mit Ausnahme des Ausgabeaufschlags abgezogen.

Der Metzler Wachstum International wurde 1992 aufgelegt.

Die historische Wertentwicklung wurde in Euro berechnet.

Praktische Informationen

Depotbank des Fonds ist B. Metzler seel. Sohn & Co. KGaA.

Den OGAW-Prospekt und die aktuellen Berichte, die aktuellen Anteilepreise sowie weitere Informationen zu dem Fonds finden Sie kostenlos in deutscher Sprache auf unserer Homepage www.metzler-fonds.com.

Der Fonds unterliegt dem deutschen Investmentsteuergesetz. Dies kann Auswirkungen darauf haben, wie Sie bzgl. Ihrer Einkünfte aus dem Fonds besteuert werden.

Die Metzler Investment GmbH kann lediglich auf der Grundlage einer in diesem Dokument enthaltenen Erklärung haftbar gemacht werden, die irreführend, unrichtig oder nicht mit den einschlägigen Teilen des OGAW-Prospekts vereinbar ist.

Dieser Fonds ist in Deutschland zugelassen und wird durch die Bundesanstalt für Finanzdienstleistungsaufsicht (BaFin) reguliert.

Diese wesentlichen Informationen für den Anleger sind zutreffend und entsprechen dem Stand von 1.7.2011.